

Laserski Skener Trimble TX8

Ključne osobine

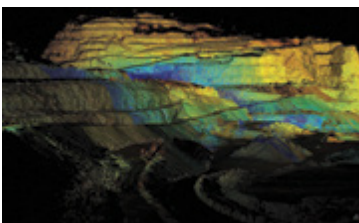
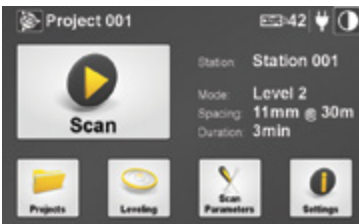
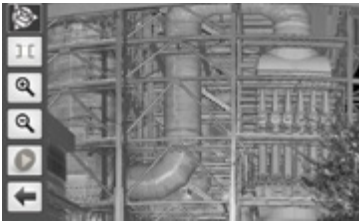
Povećajte produktivnost na terenu sa najbržim skenerom visoke rezolucije na tržištu

Visoka **tačnost, čistoća i bogatstvo podataka**

Vrhunske performanse u realnim uslovima

Intuitivan i lak za upotrebu

Podaci se mogu integrisati sa Trimble geodetskim instrumentima i softverom Trimble Realworks



Laserski skener Trimble® TX8 postavlja nove standarde u performansama i jednostavnosti brzog prikupljanja 3D podataka. Zahvaljujući izuzetnoj kombinaciji brzine, velikog dometa i preciznosti, Trimble TX8 obezbeđuje rezultate visokog kvaliteta za industrijska merenja, inženjerstvo, građevinarstvo, forenziku i druge primene koje zahtevaju visoku tačnost i fleksibilnost.

REVOLUCIJA U 3D SKENIRANJU

Trimble TX8 kombinuje brzinu i veliki domet za smanjenje vremena i napora kod 3D skeniranja. Trimble TX8 omogućuje brže merenje po stanici, pri čemu veliki domet smanjuje broj potrebnih stanica. Kao rezultat završićete vaše projekte brže, uvereni u kompletnost i tačnost vaših podataka.

Primenom patentirane tehnologije Trimble Lightning™, Trimble TX8 meri do milion tačaka u sekundi i to duž celog mernog raspona. Pošto je tehnologija Trimble Lightning manje osetljiva na razlike u tipovima materijala i atmosferske uslove, možete izmeriti sve što vidite sa stanice, bez propuštenih detalja.

Trimble TX8 poboljšava i rad u kancelariji. Podaci su čisti sa veoma niskim šumom, što rezultira kraćom obradom. Podaci iz Trimble TX8 direktno se uvoze u softver Trimble RealWorks® i Trimble Scan Explorer. Trimble TX8 u paru sa softverom Trimble RealWorks takođe omogućuje lak prenos podataka u popularne CAD programe.

Visoke performanse za zahtevne projekte

Trimble TX8 je idealan za detaljno precizno merenje i evidentiranje zatečenog stanja objekata. Brzim i preciznim merenjima, jednako na malim ili velikim udaljenostima, Trimble TX8 daje veoma guste 3D oblake tačaka nepohodne projektantima i analitičarima.

Vidno polje skenera je 360 x 317 stepeni. Sa merenjem od milion tačaka u sekundi tipično vreme skeniranja iznosi samo 3 minuta za kompletan prostor. Trimble TX8 održava istu preciznost u celom rasponu od 120 m, uz mogućnost opcionog povećanja dometa do impresivnih 340 m.

Robustan, fleksibilan, lak za upotrebu

Dodirni ekran u boji i merenje pritiskom na samo jedno dugme, proces merenja čine lakim i efikasnim. Intuitivan softver skenera omogućuje lak izbor rezolucije i oblasti skeniranja. Skeniranjem prostora samo u definisanoj oblasti, štedite vreme na terenu i u obradi podataka.

Trimble TX8 koristi nevidljivi laser klase 1, bezbedan za oči i siguran za upotrebu čak i na javnim mestima gde ima mnogo prolaznika. Odlikuje ga robustan dizajn, klimomehaničke specifikacije IP54, zaštićeno ogledalo i mogućnost skeniranja na direktnom sunčevom svetlu.

Transport između lokacija nije problem. Projektovan za mobilnost, Trimble TX8 teži samo 11kg i napaja se lakim litijum-jon baterijama. Transportni kofer ima točkice za lak transport, a dimenzija kofera odgovara i standardima za transport u kabini aviona.

KOMPLETNO REŠENJE

Trimble TX8 je projektovan za široki raspon namena i uslova primene. Tipične primene uključuju:

- Fabrička i industrijska merenja
- Građevinarstvo
- Geodezija
- Rudnici i kamenolomi
- Visokogradnja
- Arhitektura i projektovanje
- Zaštita i restauracija
- Kontrola deformacija
- Kontrola kvaliteta
- Analiza nezgoda i forenzika

Sposobnost za brzo i precizno 3D skeniranje velike gustine, kombinovano sa naprednim alatima za modeliranje, analizu i upravljanje podacima u softveru Trimble Real Works, čini Trimble TX8 kompletnim i vrhunskim rešenjem za profesionalce.



OSOBINE

Pregled

Princip skeniranja	Ogledalo koje rotira u vertikalnoj ravni, na horizontalnoj rotacionoj bazi
Princip merenja	Ultra brzo merenje refleksije svetlosnog impulsa zasnovano na Trimble Lightning™ tehnologiji
Brzina skeniranja	1 milion tačaka/sek
Maksimalni domet	120 m na većini površina 340 m sa opcionom dogradnjom
Greška merenja	<2 mm na većini površina u standardnom režimu skeniranja <1 mm u visokopreciznom režimu ²

Merenja rastojanja

Klasa lasera	1, bezbedno za oči u skladu sa IEC EN60825-1
Talasna dužina lasera	1.5 µm, nevidljiva
Prečnik laserskog zraka	.6–10–34 mm @ 10–30–100 m
Minimalno rastojanje	0.6 m
Maks. standardni domet	120 m pri refleksiji 18–90% 100 m sa veoma slabom refleksijom (5%)
Produženi domet ¹	340 m
Greška merenja	<2 mm u rasponu 2–120 m na 18–90% refleksije u standardnom režimu <1 mm u rasponu 2–80 m na 18–90% refleksije u visoko-preciznom režimu ²
Sistematska greška	<2 mm

Skeniranje

Vidno polje	360°x317°
Uglovna tačnost	80 µrad

Parametri skeniranja	Nivo 1	Nivo 2	Nivo 3	Produženi ¹
Maks. domet	120 m	120 m	120 m	340 m
Trajanje skeniranja (minuta) ³	02:00	03:00	10:00	20:00
Rastojanje između tačaka na 30 m	22.6 mm	11.3 mm	5.7 mm	—
Rastojanje između tačaka na 300 m	—	—	—	75.4 mm
Brzina rotacije ogledala	660 obrtaja u sekundi	60 o/sek	30 o/sek	16 o/sek
Broj tačaka	34 miliona	138 M	555 M	312 M



Slike objavljene ljubaznošću Ie FabShop

1 Opciona dogradnja povećava domet do 340 m.
2 Vreme skeniranja je duže u visoko preciznom režimu.
3 Vreme skeniranja u standardnom režimu.
4 Daljinsko upravljanje zahteva opcionu Trimble TX8 USB - kat. broj 23704034.



OSTALO

Rezolucija osvetljenosti	.8 bit (256 nijansi)
Horizontiranje	Spoljna libela, interna elektronska libela
Dvoosni kompenzator	Po izboru uključeno/isključeno
Rezolucija	0.3"
Raspon	±10'
Tačnost	0.5"
Skladištenje podataka	USB 3.0 Flash Drive
Daljinsko upravljanje	Putem PC računara ili tableta sa Windows 7 OS ili novijim povezanim USB vezom ⁴
Akvizicija boja	Spoljna kamera dostupna za visoke rezolucije i HDR slike

FIZIČKE SPECIFIKACIJE

Dimenzije	335 mm Š x 386 mm V x 242 mm D
Težina	10.6 kg sa postoljem i bez baterije; 11.0 kg sa postoljem i baterijom
Dimenzije punjača	76 mm Š x 43 mm V x 130 mm D
	Težina: 0.66 kg
Dimenzije baterije	89.2 mm Š x 20.1 mm V x 149.1 mm D
Težina baterije	0.46 kg (1 lb)
Potrošnja energije	72 W
Trajanje skeniranja sa jednom baterijom	>2 sata
Dimenzije transportnog kofera	500 mm Š x 366 mm V x 625 mm D

KLIMOMEHANIČKE KARAKTERISTIKE

Radna temperatura	–0 °C do +40 °C (bez atmosferske kondenzacije)
Skladišna temperatura	–20 °C do +50 °C
Radna vlažnost	Bez kondenzacije
Uslovi osvetljenja	.Svi unutrašnji i spoljašnji uslovi u celom opsegu (bez svetlosnih ograničenja)
Nivo otpornosti	IP54

Specifikacije su predmet promene bez prethodne najave.

© 2013–2015, Trimble Navigation Limited. Sva prava su zadržana. Trimble, logo sa globusom i trouglom i RealWorks su zaštićene robne marke Trimble Navigation Limited, registrovane u SAD i ostalim zemljama. Lightning isu žigovi Trimble Navigation Limited. Svi ostali žigovi u posedu su odgovarajućih vlasnika. PN 022516-014C-SRB (04/15)

ZA VIŠE INFORMACIJA OBRATITE SE OVLAŠĆENOM TRIMBLE DISTRIBUTERU:

LIVONA D.O.O.

SRBIJA

Livona d.o.o.
Dr Ivana Ribara 173
11070 Novi Beograd
SRBIJA
Tel: 011 3015-884
Faks: 011 3015-923
Web: www.livona.rs
E-mail: info@livona.rs